

Sortie pédagogique, classe de 2CCUI, visite de l'usine Cristel

Objectifs :

- Objectifs : Connaître les étapes de fabrication des casseroles et ustensiles,
- Reconnaître le savoir-faire français,
- Identifier les différents matériels en cuisine.

Compétences travaillées :

C3.4 Mettre en œuvre les bonnes pratiques en matière de développement durable,
C4.3 Utiliser et mettre en valeur des produits et des spécialités de sa région,
C3.4 Mettre en œuvre les bonnes pratiques en matière de développement durable
C6- Communiquer en fonction du contexte professionnel et en respectant les usages de la profession.



Les élèves de 2CCUI, ont été accueillis par Madame Dodane Bernadette, fondatrice et co-Présidente de la société. Elle nous a expliqué la création de l'usine en 1826 et les multiples propriétaires, dont la famille Japy qui avait un patrimoine industriel supérieur à la famille Peugeot de l'époque.

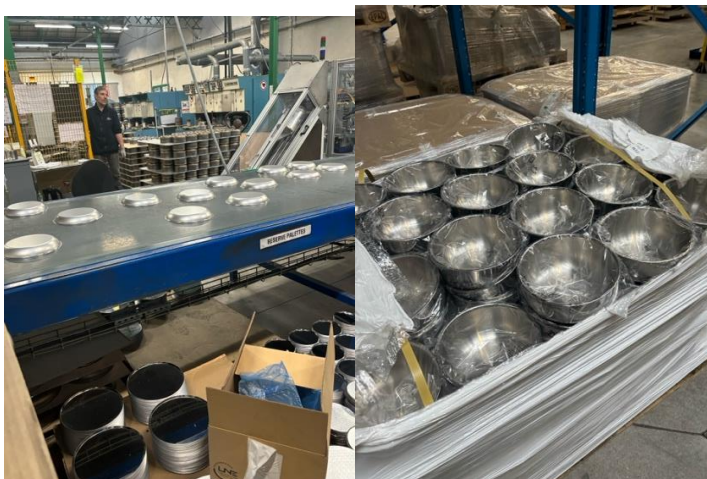
Elle nous a aussi parlé des nombreuses difficultés qu'a connues la société et de ses rebondissements.

L'usine Cristel de Feschés-le-Châtel est la seule usine Cristel en France. Ils disposent d'un point de vente aux Etats-Unis. Aujourd'hui, la marque produit 90 % de ses références en France. Seul le verre des couvercles vient de l'étranger. Les casseroles triples fond avec des poignées amovibles étaient une révolution dans les années 80.

Les élèves ont découvert l'usine et les différentes étapes de la fabrication des poêles et casseroles de la marque, de l'emboutissage au polissage.



La première casserole pressée Presse à emboutissage. Lavage des casseroles
Chez Cristel



Acheminement et polissage des casseroles



Le show-room Cristel

Madame Dodane a ensuite dédicacé et donné un exemplaire à chaque élève de son livre « La force d'y croire ». Ce livre raconte la fabuleuse aventure et le chemin parcouru par Bernadette et Paul DODANE, pour faire de CRISTEL, le premier fabricant français d'articles culinaires inox haut de gamme. Une histoire écrite avec le cœur, appuyée sur de solides valeurs, à l'image de CRISTEL aujourd'hui.



Sortie des casseroles, prêtes à l'emballage